

# IFDM

IL FOGLIO DEL MOBILE



N. 2 -2015 ♦ Ukraine | Russia issue

Year IX/Number 2 • Feb./Mar. 2015 • www.ifdm.it



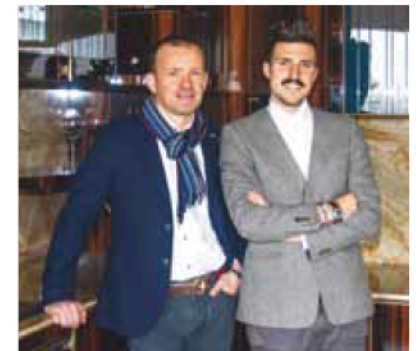
Nella foto, sistema di madie Alambra by Rimadesio

12

24Ore a Kiev

Новости с выставки  
Interior Mebel

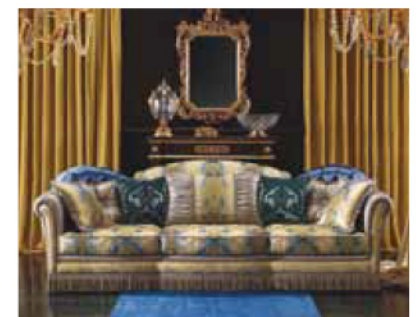
На итальянский лад  
*Mood italiano*



8

L'Opinione

Интервью с  
*Intervista a*  
Massimo e Giacomo Baron  
BAMAX



24

Focus On

BEDDING

Мягкая эволюция  
*Morbide evoluzioni*

36 SHOWROOM NUOVE APERTURE Мебельные бутики - *Le boutique dell'arredo*



MYLIFE  
DESIGN  
STORIES

Poliform | Varenna



27

Monitor

DIVANI E POLTRONE

Витая в облаках  
*Come sulle nuvole*





## VISIONNAIRE

Царственный дорогой диван **Vanity Fair** - дизайн Giuseppe Viganò - элегантно украшает жилое пространство. Строгие и лёгкие формы сочетаются с драгоценными материалами: двусторонняя простроченная обивка из меха ORYLAG® и нубука, наполнение из гусиного пуха.

Regale e prezioso, il divano **Vanity Fair** - design Giuseppe Viganò - arreda gli spazi living con estrema eleganza. Forme sobrie incontrano materiali pregiati: la cover reversibile è in pelliccia di ORYLAG® e nabuk, con leggera trapuntatura in piuma d'oca.

*Каждый год компании Made in Italy находятся в поиске проектных решений, обладающих способностью удивлять и вызывать сильные эмоции; внимательных к развитию стилистических и общественных тенденций, а значит практическому применению и домашней обстановке.*

## LEMA

Линейный диван **Jermyn** дизайнера Gordon Guillaumier выражает свой потенциал пристальным вниманием к способу производства и деталям. Структура тончайших спинок и подлокотников открывается напоподобие цветочных лепестков, за которыми скрываются широкие подушки. Низкие плоские ножки из металла с бронзовым напылением,

поддерживают структуру дивана, "поднимая" её над землёй.

Disegnato da Gordon Guillaumier, **Jermyn** è un divano lineare, che esprime le sue potenzialità nella cura manifatturiera e nei dettagli. La struttura di schienali e braccioli, dagli spessori contenuti, si aprono come petali per ospitare gli ampi cuscini. I piedi a sezione piatta, in metallo bronzato, sostengono la struttura sollevandola da terra.

## BONALDO

Диван **Cave**, дизайн Mauro Lipparini, соответствует различным интерпретациям удобства, как с точки зрения мягкости (благодаря дизайну без углов), так и с точки зрения функциональности:

мягкие подлокотники можно заменить ящиком для различных предметов или кожаным чехлом для журналов.

Il divano **Cave**, disegnato da **Mauro Lipparini**, risponde a diverse interpretazioni di comodità, sia nei termini

di morbidezza (grazie a un design privo di spigoli), quanto nel senso di funzionalità: al posto dei braccioli imbottiti, infatti, è possibile alloggiare dei vani portaoggetti o portariviste in cuoio.



## CASSINA

В этом году компания отмечает 50-ти летие коллекции **Collezione LC**, посвящённой известным моделям, разработанным дизайнерами Le Corbusier, Pierre Jeanneret и Charlotte Perriand. В коллекции выделяется кресло **LC2** - образец гармоничного разделения между структурой и подушками.

L'azienda celebra quest'anno i 50 anni della **Collezione LC**, dedicata agli storici modelli disegnati da Le Corbusier, Pierre Jeanneret e Charlotte Perriand. Spicca nella collezione, la poltrona **LC2**, modello esemplare di perfetta separazione tra struttura e cuscinatura. Per l'anniversario le strutture vantano una nuova palette di colori rivisti, nonché un carattere ecofriendly grazie all'uso del cromo trivalente.



## VERZELLONI

Компактность и функциональность - основные характеристики системы **Fold**, которая включает в себя богатую гамму элементов, способных по-современному обустроить любую типологию интерьеров. Особый шик добавляет оригинальный декоративный петельный шов, доступный в 11 цветовых вариантах, которые можно подобрать к обивочной ткани на любой вкус.



Definito dai termini di compattezza e funzionalità, il sistema **Fold** comprende una ricca gamma di elementi,

in grado di arredare con modernità ogni tipologia di ambiente. Il tocco chic è conferito dall'originale

impuntura "punto cavallo", disponibile in ben undici colori, da abbinare a piacere al tessuto di rivestimento.

## CARPELLINI

Мягкие линии и округлые элементы характеризуют дизайн кресла **Peg**, повторяясь в коллекции диванов. Линия **Peg Sofa** (дизайн Nendo) включает в себя двухместный и

трёхместный диваны и шейзлонг с правым или левым подлокотником, плавно переходящим в оригинальные деревянные ножки.

Le linee morbide e gli elementi arrotondati caratterizzanti la poltroncina

**Peg**, ritornano per definire anche la collezione di divani. La linea **Peg Sofa** (design Nendo) comprende un divano a due posti, divano a tre posti e chaise-longue con bracciolo destro o sinistro, culminanti negli originali piedini in legno.

